



Master Practitioner en Psiconeurología Aplicada

- **Curso Introductorio 3 octubre 2026.**
- **Inicio Formación 24 octubre 2026.**

Basado en el funcionamiento del cerebro, la psicoterapia y la respuesta neuromuscular.

Amplia el mapa terapéutico: accede a la memoria somática, regula el sistema nervioso y favorece cambios estables.

Es un modelo multi diagnóstico de fácil integración con otros procesos terapéuticos, integra el aspecto consciente, subconsciente y la memoria del cuerpo (soma).



Introducción. ¿Es para ti?

Tenemos que preguntártelo:

- ¿Ves la importancia de la relación terapéutica presencial?
 - ¿Te interesa incluir la respuesta corporal en tu trabajo?
 - ¿Quieres unir psicoterapia y los avances en neurociencia?
 - ¿Ves la importancia de cuidarte como profesional de ayuda, sin desgastarte en exceso?
 - ¿Quieres tener un método de trabajo que te permita situarte fácilmente en cual es la situación en ese momento del paciente o consultante?
- Demasiadas preguntas....

A lo largo de nuestra vida profesional, compartiendo con otros psicoterapeutas nos hemos dado cuenta de que:

- Con buena intención y empatía no basta para ser un buen terapeuta.
- Un error común en terapia es ir con un concepto previo a la sesión de terapia, buscas en tu cabeza, (no en él) lo que le está pasando al paciente.
- Haces tantas preguntas que quedas perdido. No sabes cómo priorizar.
- Tienes un montón de técnicas sin un hilo conductor.
- Te aumenta la angustia como terapeuta al pensar que le faltan recursos, conocimientos, más cursos, más libros, etc.
- Buscas un diagnóstico, una etiqueta que te limite el campo de visión del proceso terapéutico. Y te quedas con la etiqueta sin ver al ser humano detrás.
- Y muchas otras cosas....

¿Cuál es nuestra imagen de un buen profesional en psicoterapia?:

El buen profesional parte de su experiencia. Vive lo que transmite. Entiende que no hay mente sin cerebro, No hay cerebro sin un cuerpo, que la comunicación con el paciente no es solo verbal, sino que interviene la comunicación no verbal y lo que nos muestra el cuerpo.

Además, el buen profesional pone el foco en lo que quiere el paciente, lo que busca en su vida. Permite salir del dolor para entrar en el bienestar y en el propósito de la persona.

Inspira, conecta, transmite, reta, asume, acompaña, empodera y se compromete para que su mente, corazón y acción vayan juntas.



Presentación

La formación en PNA es 100% práctica, experiencial y orientada a la intervención profesional y personal. Es de fácil integración con otros modelos terapéuticos y de salud.

Este enfoque usa una metodología que identifica, evalúa, da comprensión y regula el sistema nervioso. Favorece la mentalización del paciente y la toma de decisiones.

Como Psicoterapeutas forma parte de nuestros recursos terapéuticos desde el año 2000. La larga experiencia profesional del equipo nos permite exponer en la formación numerosos casos tratados en consulta con PNA.

3

Pide una sesión de PNA y conocerás de 1º mano lo que te ofrecemos.

Aspectos que contemplamos en PNA:

1. La relación terapéutica: comunicación verbal, no verbal y test muscular. Al integrar estos tres lenguajes aumenta la toma de consciencia y permite una buena facilitación terapéutica: Acompañar, identificar, dar protagonismo a la persona y estimular la curación. Nuestra orientación en el proceso terapéutico viene de la psicología humanista y cognitivo conductual.

2. Un modelo de salud integrador en el que se contemplan las dimensiones:

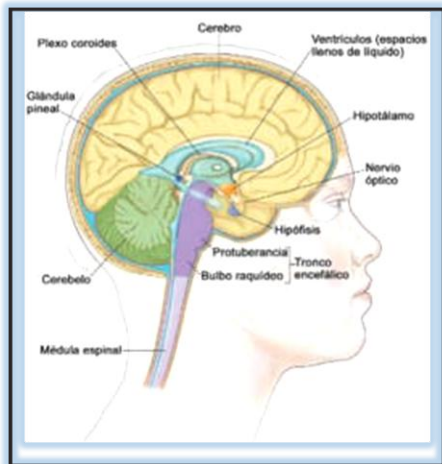
- * Aspecto Corporal: Fisiológico - somático. Nutrición.
- * Aspecto Emocional, vínculos y traumas.
- * Aspecto Perceptivo, cognitivo y lingüístico.
- * El aspecto energético sutil de los meridianos y chakras. Dimensión Arquetípica.

Identificamos y evaluamos la mejor intervención, en el marco temporal más adecuado

3. El **test neuro muscular**, basado en los estudios de kinesiología, es útil para identificar el estrés, a nivel consciente, inconsciente y de memoria somática. Lo utilizamos como un amplificador de los múltiples procesos que tiene el ser humano. El estrés se entiende en un sentido amplio, como un bloqueo, un exceso o defecto de energía, estar en confusión, creencias inapropiadas en diferentes contextos, conflictos emocionales, vínculos insanos, desarreglos en el campo de la fisiología, neurología, anatomía, nutrición, etc. Actualmente sabemos que el exceso de estrés está implicado en la mayoría de las enfermedades.



4. **Neurociencia:** Los estudios actuales describen un mapa neurológico donde se registran las experiencias, el comportamiento humano, los procesos emocionales, cognitivos y de autoconsciencia.



Entendemos el cerebro como una construcción, que tiene una base biológica y se modela según las experiencias vitales. Trabaja como un todo. La plasticidad neuronal permite cambios en el cerebro por medio su regulación. También por el aprendizaje fruto de la psicoterapia. Sin olvidar los nutrientes y la energía para su buen funcionamiento.

4

5. **Una metodología precisa y potente para acceder y regular el sistema nervioso central y el vegetativo con el método de formatos; una combinación de modos digitales y puntos de acupresura.** La técnica permite localizar dónde se almacena el estrés y disolver sus patrones. Utilizamos la metodología de Hugo Tobar, fundador de la escuela Neuroenergetic kinesiology. Reconocido por siete asociaciones internacionales en kinesiología.



6. **Ofrecemos espacios y técnicas de autoconocimiento que fomentan nuevas percepciones y comprensiones de nosotros mismos y de nuestras relaciones.** Cuando reconocemos sin estrés, la estrategia que nos protege y a la vez limita, podemos tomar nuevas elecciones conscientes y vivir lo que deseamos. El resultado es un aumento de energía, creatividad y aprendizaje para la vida.

Programa Master Practitioner: Módulos 1 y 2.

Módulo 1

Está estructurado para que el alumno conozca y aprenda las herramientas básicas de intervención y como acceder a la memoria somática a través del test neuromuscular.

Objetivos:

- Adquirir los conocimientos básicos del estrés y del test muscular neurológico
- Definir metas y objetivos.
- Identificar el momento conflictivo de la historia personal y restablecer el equilibrio.
- Conocer y utilizar los puntos de acupuntura, los 14 meridianos y los estados emocionales implicados en un tema.
- Mostrar el sistema de chakras, su significado y su utilidad.
- Conocer 7 niveles de funcionamiento del cerebro. corteza, límbico, diencéfalo, tronco del encéfalo: cerebro medio, puentes, médula oblonga y médula espinal.
- Aprendizaje y práctica del modelo de formatos.
- Regulación del sistema nervioso en cada núcleo, con el sistema de Poderes de estrés.

5

Módulo 2

Aplicación de los aprendizajes del primer módulo a los sistemas neurológicos presentados, la regulación del sistema nervioso y sus beneficios.

Objetivos:

- Identifica las emociones primarias tal como las describe el neurólogo científico Jack Panksepp. Base biológica de la variedad de emociones secundarias.
- Estudiamos en profundidad las emociones, sus neurotransmisores, los comportamientos saludables, qué pasa cuando hay estrés en estos sistemas neurológicos y sus efectos en la salud.
- Experimentar nuevos recursos para la gestión emocional.
- Tener la habilidad en reconocer el estrés en los distintos sistemas neurológicos emocionales y regularlos.
- El poder de la palabra: Como el lenguaje encuadra la experiencia.

Los sistemas que tratamos son:

- Sistema del miedo,
- Sistema de la rabia,

- Sistema del pánico o síndrome de separación,
- Sistema de la búsqueda,
- Sistema de la sensualidad,
- Sistema del cuidado.
- Sistema del juego.



Metodología.

Es una formación mixta: presencial y contenido en plataforma educativa.

- 80 horas presenciales (mayoritariamente son prácticas). Demostraciones reales sobre lo que enseñamos. En cada módulo dedicamos un tiempo a la integración de lo aprendido.
- Cada tema tiene en la plataforma educativa su correspondiente video explicativo y documentos para el estudio de la parte teórica. Su visualización es necesaria para las sesiones presenciales. Estarán en la plataforma docente para su visualización progresiva.
- Los alumnos han de dedicar un mínimo de 2h-3h entre ellos, para practicar lo aprendido en las sesiones.
- Es necesario experimentar 2 sesiones individuales con un profesional capacitado en cada Módulo. Así aseguramos tu experiencia como paciente, más allá de las prácticas con tus compañeros.
- Cada módulo tiene su comprensión y aprendizaje progresivo. Es una metodología de aprendizaje por la experiencia.
- La información que ofrecemos en el curso es la necesaria, la práctica de lo que mostramos es imprescindible para una intervención eficaz con PNA.
- El contenido del curso ofrece un abanico de posibilidades que permiten comprender y actuar con facilidad y determinación. Evaluar las evidencias de la aplicación de las técnicas. El alumno adquiere un mapa de acceso a la neurología y su influencia en el comportamiento humano.
- La realización de todo el programa te permite consolidar lo aprendido y sentirte con seguridad para hacer sesiones de PNA.
- Mantenemos un vínculo de continuidad con los alumnos que permite supervisar su práctica y adquirir nuevos conocimientos.



Dirigido a

- Licenciados o graduados universitarios en Psicología y profesionales sanitarios.
- Psicoterapeutas en ejercicio con un mínimo de dos años de experiencia.

Beneficios de la formación.

Al acabar la formación el alumno es capaz de:

- Identificar y evaluar la situación actual del cliente. Encuadrar la demanda.
- Comunicarse con el cliente de manera útil, congruente y eficaz.
- Tener un conocimiento práctico de la relación de la neurología y el comportamiento humano. Qué funciona, cómo funciona y cómo hacer una intervención terapéutica eficaz.
- Adquirir las competencias y habilidades necesarias para identificar, evaluar y tratar el estrés físico-fisiológico, neurológico, emocional, energético, aprendizaje cognitivo.
- Aplicar de técnicas cognitivo-conductuales, de equilibrio emocional y de enfoque a la solución que permiten un mayor desarrollo personal y profesional.
- Definir el trabajo más adecuado en cada situación, valorar su alcance y limitaciones.
- Cualificar y fortalecer el desarrollo personal y ejercicio profesional, por medio de un aprendizaje constructivo y experiencial.
- Tener más seguridad y riqueza terapéutica, estar centrado y usar su intuición en el desarrollo de sus habilidades.

La experiencia personal de todo este proceso lleva a la seguridad de poder acompañar a las personas, a regular su sistema nervioso y facilitarles nuevas elecciones.

Estructura del curso

La plataforma educativa contiene la parte teórica con documentos, videos y demostraciones. Permite asimilar los contenidos al ritmo del alumno.

La parte presencial, práctica supervisada, en el Instituto PNA. Tarragona.

Dirección: c/Pin i soler 7 bajos, esquina Mosén Ritort y Faus

Fechas en 2026-27.

- 1er Módulo: 2026: 24 octubre/14 noviembre/12 diciembre.
2027 : 16 enero / 13 febrero.
- 2do Módulo: 2027: 13 marzo/ 10 abril /8 mayo/5 junio/3 julio.
Evaluación y entrega de diploma Master Practitioner.

Horario.

Sábados de 10h a 19,30h

La plataforma educativa está disponible durante la formación y hasta un año después de terminar el Master.

Equipo docente

Jordi Mauri Puig

Montse Moreno González

Rosa Figueras Pla



Psicólogo Clínico



Psicóloga General Sanitaria



Médico de Familia

Ver perfil profesional en www.institutopna.com

Contacto

Puedes tener una entrevista con el director de la formación Jordi Mauri Puig para mayor orientación y beneficios. Asesoramiento telefónico. **609378767**.

Consultar en www.institutopna.com

Vídeo explicativo: <https://youtu.be/PgvebppPnpQ>

Titulación y créditos

	<p>Título propio</p> <p>Instituto PNA</p> <p>Master Practitioner</p> <p>PSICONEUROLOGÍA APLICADA</p>
---	--

9

Inscripción, precio y formas de pago.

- ✓ **Curso Introductorio:** Ahora 120€ hasta el 20 de septiembre 2026 si has hecho una sesión de PNA, después precio regular 180€.
- ✓ **Formación Master Practitioner en Psiconeurología Aplicada (PNA):**
 - Importe total del curso 2.160€
 - Pago único bonificado hasta un mes antes. 1.870€
 - Pago fraccionado 4 mensualidades de 594€ pregunta condiciones.

Si has asistido al taller introductorio se te descontará el importe en esta formación.

Inscripción en info@institutopna.com.

Plazas limitadas a 16 alumnos. Inscripción por orden de pago.

